

MIRKO COLEMBERG

CONSULTANT / MCT

COLEMBERG.CH GMBH / CONFIGMGR.CH

MIRKO@COLEMBERG.CH @MIRKOCOLEMBERG

BLOG.COLEMBERG.CH

# SCCM IN BETRIEB NEHMEN UND VERSTEHEN

Configuration Manager

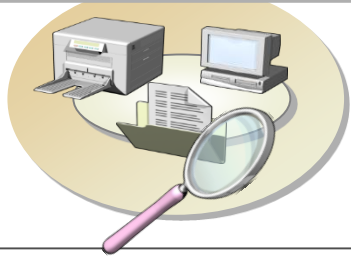
# Was ist SCCM

- SCCM ist ein nicht registrierter Name: Configuration Manager 😊
- Von A nach B mit ConfigManager
- Client/Server Management
- Der Läufer aus dem Mittelalter



# ConfigManager Module

## Asset Management



Hardware and Software Inventory

Asset Intelligence

Software Metering

Remote Management

## Deployment



Application Management

Software Update Management

Operating System Deployment

Content Management

## Compliance Management



Compliance Settings

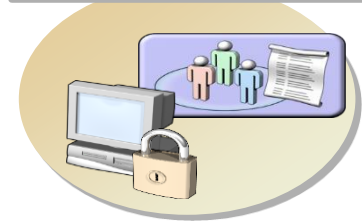
Power Management

Client Health

Reporting

Monitoring

## Security



Role-based Administration

NAP

Endpoint Protection



## ■ Documentation Library for System Center 2012 Configuration Manager

<http://technet.microsoft.com/en-us/library/gg682041.aspx>

[http://technet.microsoft.com/en-us/library/gg682077.aspx#BKMK\\_SiteSystemRolePrereqs](http://technet.microsoft.com/en-us/library/gg682077.aspx#BKMK_SiteSystemRolePrereqs)

[http://technet.microsoft.com/en-us/library/gg682077.aspx#BKMK\\_SupConfigSQLSrvReq](http://technet.microsoft.com/en-us/library/gg682077.aspx#BKMK_SupConfigSQLSrvReq)

## ■ Blogs

<http://social.technet.microsoft.com/wiki/contents/articles/7075.system-center-2012-configuration-manager-survival-guide.aspx>

☺ <http://blog.colemberg.ch>

<http://configmgr.ch>

# Installation Vorbereiten

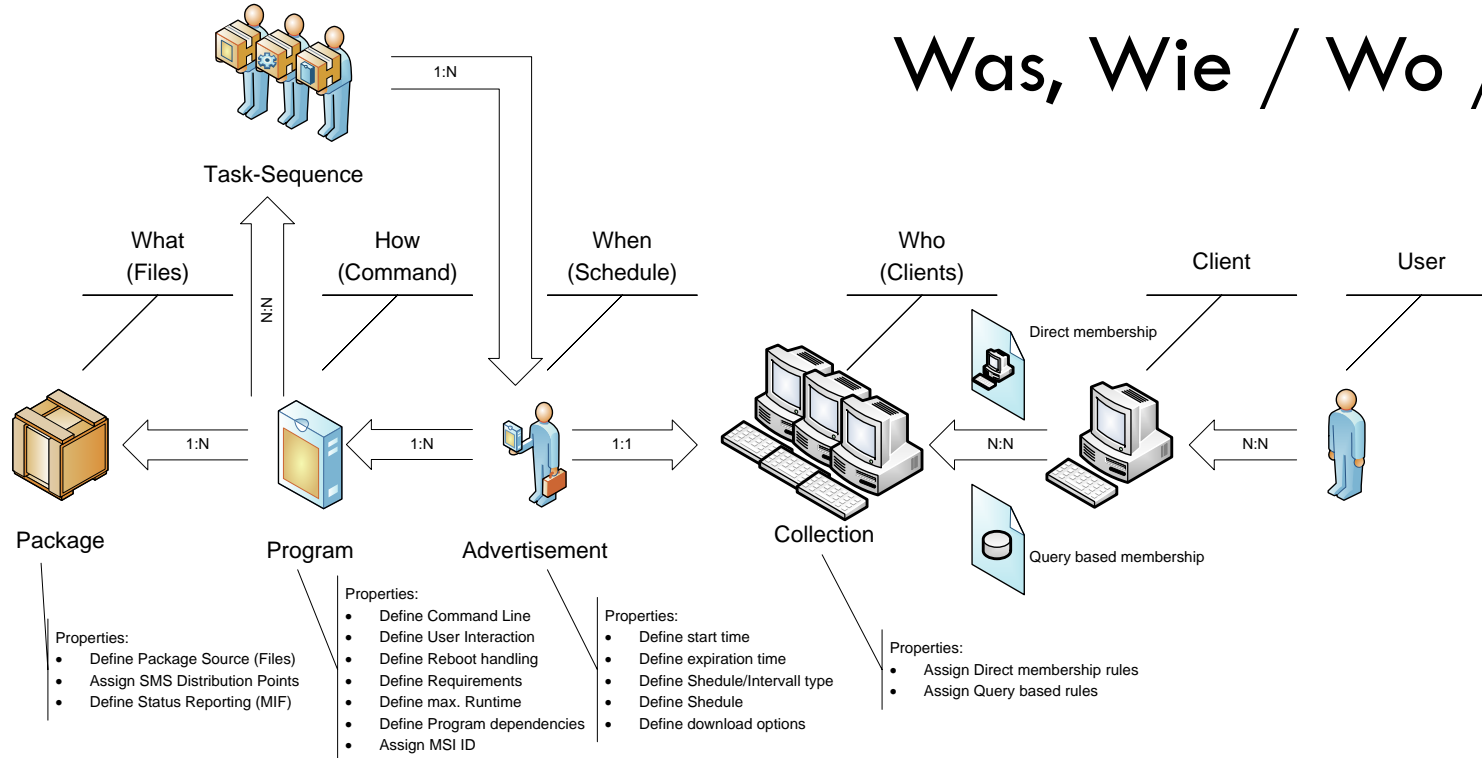
- Sourcen Besorgen
- Server Bereitstellen /Virtuell, Physisch
- Rollen und Features Installieren (PS1)
- SQL Installieren (INI)
- Weitere Applicationen ADK, WSUS, NO\_SMS\_ON\_DRIVE.SMS
- Schema Erweiterung, Warum?

# Installation Beginnen

- Sourcen von Configuration Manager
- Prerequisite Checker
- Installation C:\Program Files ?
  - Wieso nicht auf C:\ ?
  
- Je nach Version noch Kumulative Updates installieren

# Die W's

## Was, Wie / Wo / Wann



# Alles Da?

*geekmania* | 2013  
switzerland





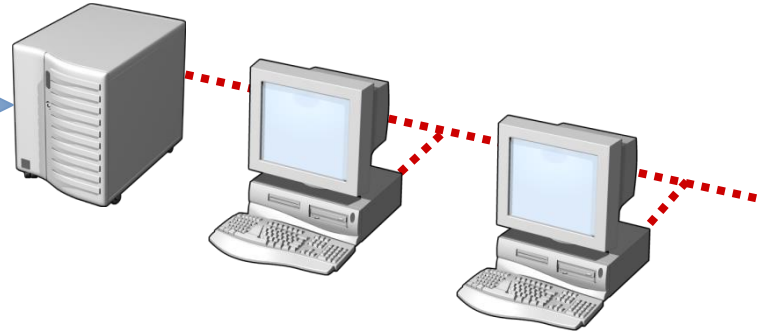
# Erste Einstellungen

- Erste Schritte im Config Manager
  - Boundaries
  - Network Access Account
    - Ist der Zugriffsaccount zum Distribution Point Share!
  - Log File Check
  - Rollen / Module installieren
    - WSUS, DP, PXE, ClientPush, Reporting Services, ...
  - Aufbau Collections, Config Client Agent

# Boundaries / 2erlei

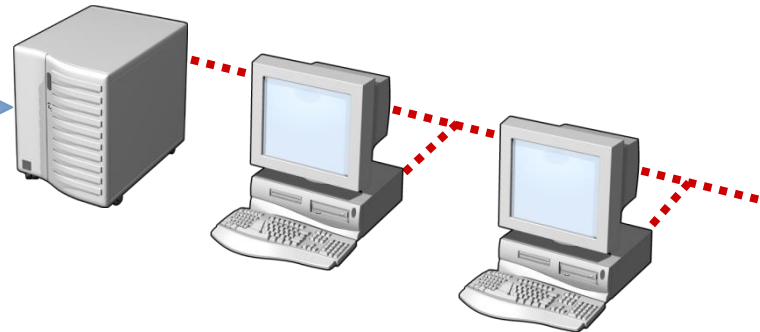
## Boundaries:

- 10.110.206.0
- OU (Solothurn)



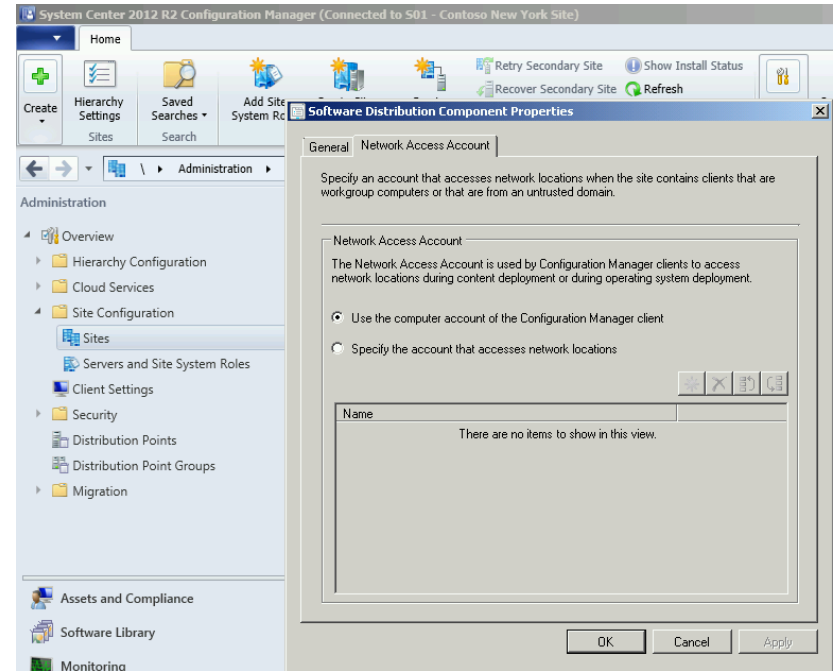
## Boundaries:

- 10.110.224.0
- OU (Zurich)



# Network Access Account

- Mit R2 lassen sich mehrere NAA hinterlegen
- Zugriff auf DP!
- WinPE



# Rollen und Logs

- Rollen auf einzelne Server installieren
- Konfigurieren
- Kontrolle
- Log files
- Wo sind die Logs?
- Wie kann ich die Logs anschauen (Notepad?)
- Was steht wo drin?

# Fertig ?



# WMI?

- WMI, WQL...

- Windows Management Instrumentation

[http://de.wikipedia.org/wiki/Windows\\_Management\\_Instrumentation](http://de.wikipedia.org/wiki/Windows_Management_Instrumentation)

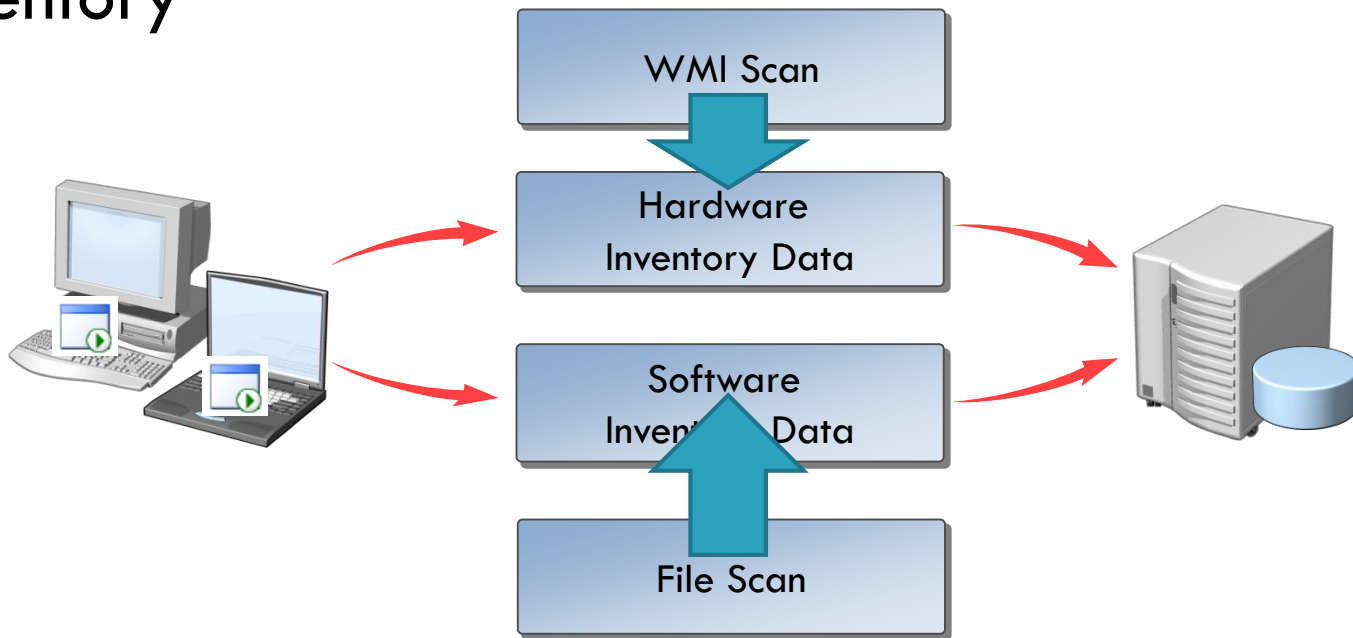
<http://msdn.microsoft.com/de-de/library/ms811533.aspx>

- WBEMTEST

- WQL Disk I-O

# WMI wofür?

## Inventory





## Configuration Manager Community Event Switzerland

13. Januar 2014, ganzer Tag, Digicomp Zürich, 2-3 Events/Jahr, 10 Sessions, Spezial Guest MVP Roger Zander, MVP David O'Brien, MCT Mirko Colemberg, Consultant Jürg Koller/Pascal Berger, Consultant Thomas Kurth  
Voraussichtlich: MVP Torsten Meringer



# Danke

■ Next Session: VIG Dinner

Herzlichen Dank

Mirko Colemberg @mirkocolemberg

Consultant, MCT

colemberg.ch gmbh, Community: configmgr.ch

blog.colemberg.ch

2014 Geekmania und ConfigMgr Community zusammen ;-)